

沛亨法人說明會



2026年第一季

2026.5



免責聲明



- 本簡報及同時發佈之相關訊息，包括公司策略、財務狀況等內容，係本公司基於內部資料及外部整體經濟發展現況所得之資訊。
- 本簡報所作有關本公司財務上、業務上、Q&A之說明，可能與未來實際結果存有差異。其原因可能來自各種因素，包括但不限於市場需求、各種政策法令與整體經濟現況之改變，及其他本公司無法掌控之風險等因素。
- 本公司不因任何新事件或任何狀況的產生而負有更新或修正本簡報資料內容之責任。

Agenda

- 關於沛亨
- 事業部介紹
- 2026年第一季營運成果
- Q&A

總經理 陳銘俊

財會主管 游淑婷



Y2026Q1 營運亮點

第一季營收/ EPS，創同期歷史新高

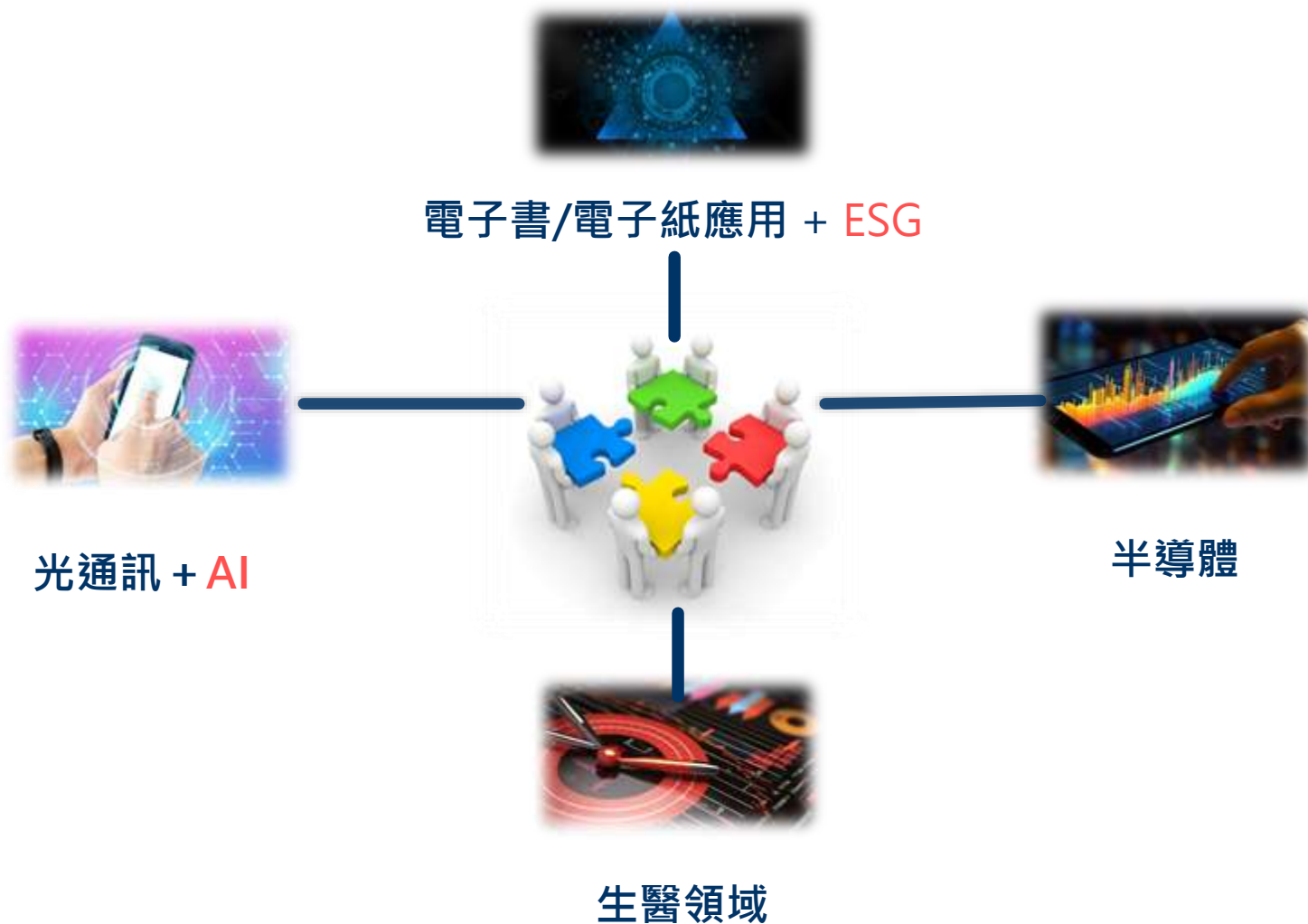
合併營收
6.6億元

EPS
3元

關於沛亨



集團佈局四大領域



事業部介紹

網通
產品



電源管理IC



POS/廣告機

電腦
周邊



電聲元件



光纖產品

電腦
周邊

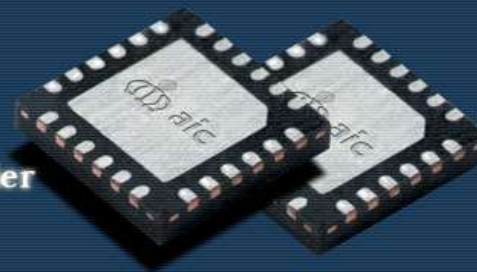
電源管理IC

穩健經營 堅持品質 客戶滿意

- ✓ 服務客戶新舊專案需求快速提供解決方案
- ✓ 產品應用涵蓋工控與消費電子
- ✓ 工控顯示器, 人機介面顯示面板
智慧儀表, 電競電腦周邊裝置

成為世界級類比 IC 公司

To Be a World-Class Power
Management IC Solution Provider



POS / 廣告機事業部

深耕美國市場與醫療應用

- 智慧醫療照護
延伸POS/廣告機至智慧醫療應用於醫院
導覽與病房監控
- 美國製造優勢
美國據點具備在地製造優勢有效規避貿易
關稅風險，深耕北美市場



電聲元件事業部

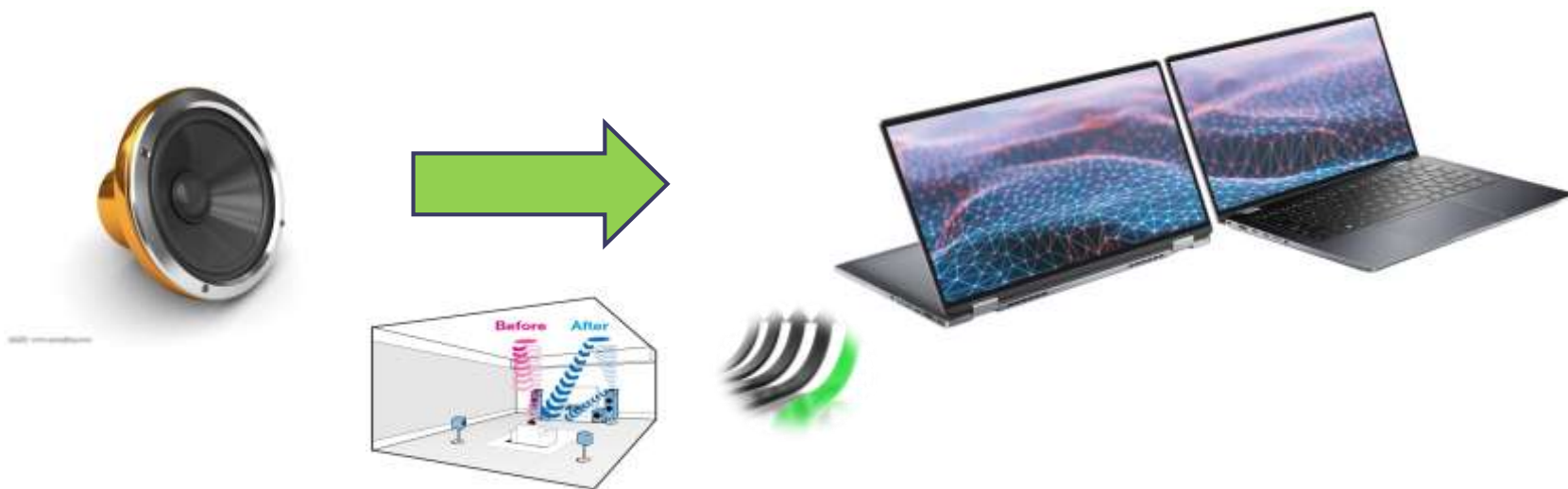
電子紙和高性能聲學解決方案



電聲元件事業部

越南基地就近服務NB供應鏈

- ◆ 在地化服務
越南廠量產就近服務全球主流筆電品牌供應鏈
- ◆ 高階音質需求
深耕高性能聲學元件實現智慧裝置與高階音響產品的聲學目標



光纖事業部

AI 資料中心之「光速公路」

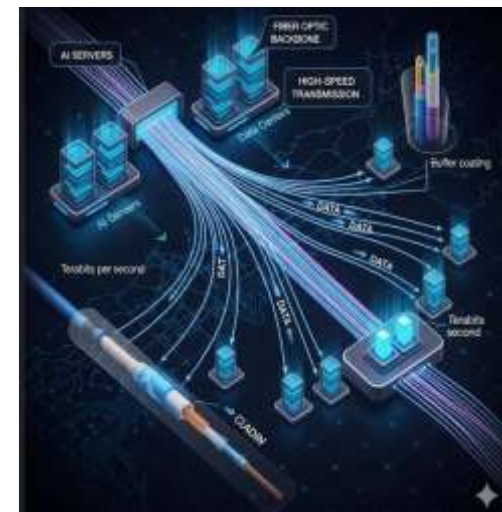
- 戰略地位
受惠 AI 基礎設施建置光通訊架構，提升光纖需求。
- 品質穩定
堅持品質，嚴格掌控原料與生產製程。
- 客戶信賴
深耕客戶需求，鞏固與客戶長期信賴關係。



光纖線材

Data Center 的應用

項目	銅纜 (AEC)	光纖 (AOC)	矽光子元件 (CPO/SiPh)
典型可用速度	≤ 100-200G (短距離)	100G → 400G → 800G (寬頻)	800G → 1.6T+ (擴展性最佳)
傳輸介質	銅線	光纖	光纖
線纜/機架密度	低 (較粗的線束)	高 (細光纖, MPO 主幹網)	極高 (外部佈線極少)
典型功耗曲線	單鏈路成本低 (被動DAC) 或中 (AEC)	中高 (400G-800G 時每個模組 10-20W)	規模化時每位元功耗最低
最佳應用場景	極短、低成本鏈路, 連接埠數量少	高密度機架式網絡, 中等規模	適用於對能耗和密度要求極高的 超大規模 AI 架構



光纖線材

Scale Up
機櫃內/背板



Scale Out
叢集/資料中心內



Scale Across
資料中心區/跨區互連



2026年第一季營運成果



Y2026Q1 營運成果總覽

第一季營收 / EPS，創同期歷史新高

6.6億

合併營收

QoQ=10%,

YoY=49%

38%

合併毛利率

產品組合優化帶動

1.48億

合併營業利益

QoQ=11%,

YoY=216%

3.00元

單季EPS

展現強勁成長動能

事業部營收比重

網通
產品



電源管理IC



POS/廣告機

30%

電腦
周邊



電聲元件



光纖產品

70%

合併營收-季別

單位：新台幣千元；%

YoY
49%

QoQ
10%



合併毛利 & 毛利率-季別

單位：新台幣千元；%

YoY
85%

QoQ
4%

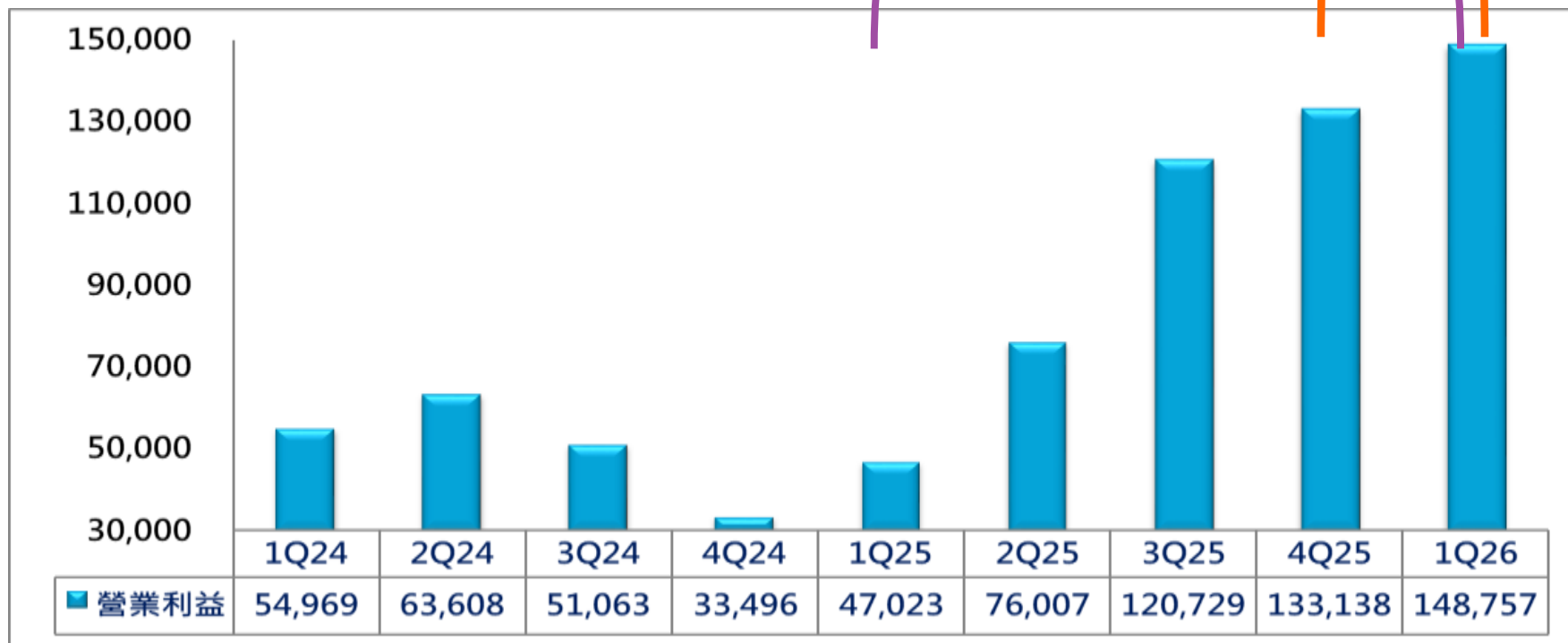


合併營業利益-季別

單位：新台幣千元；%

YoY
216%

QoQ
11%



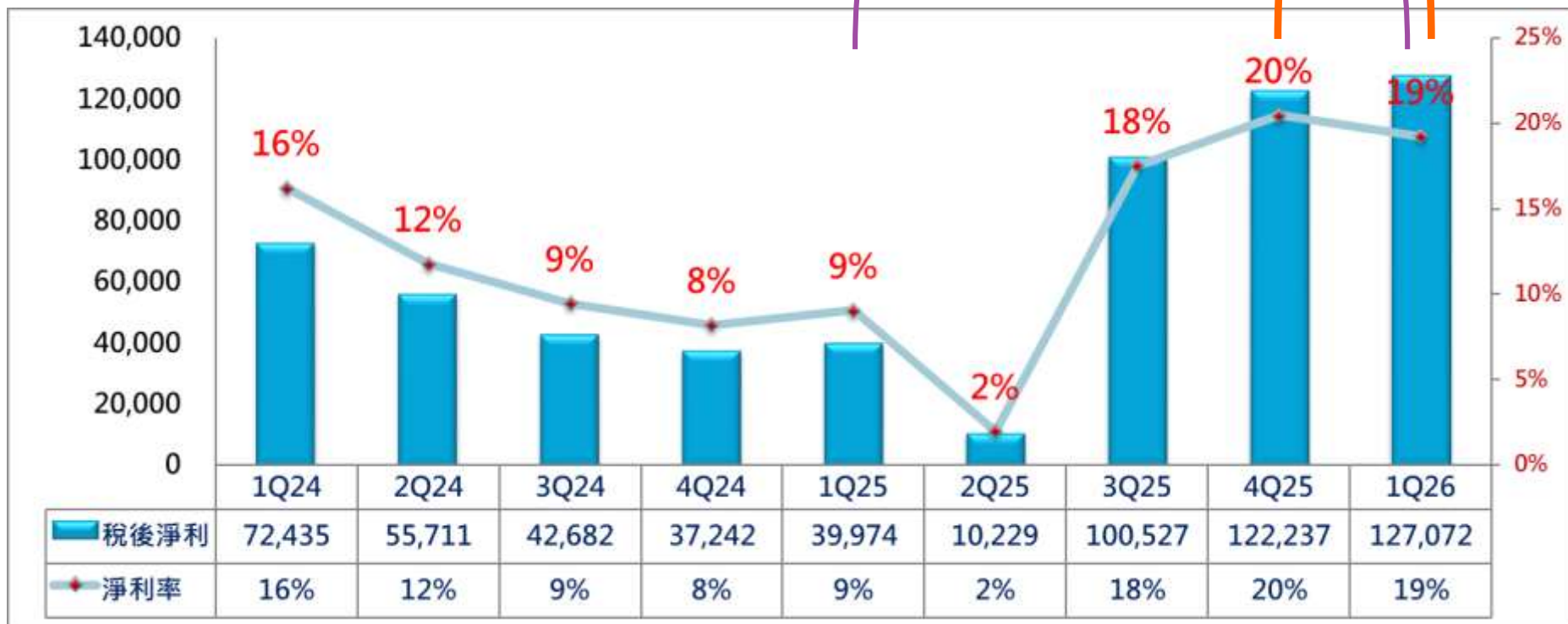
合併稅後淨利 & 淨利率-季別



單位：新台幣千元；%

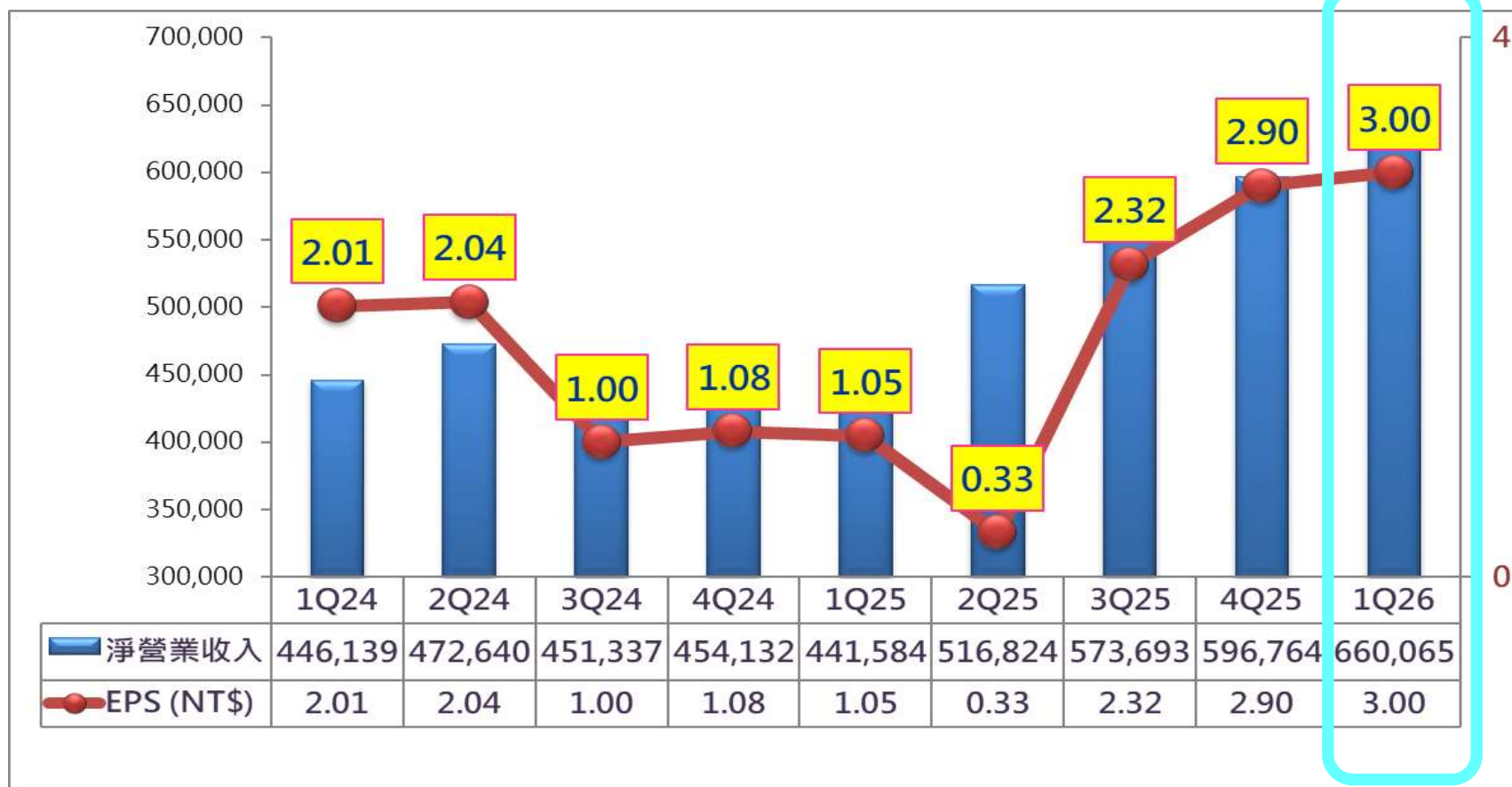
YoY
217%

QoQ
3%



營收&EPS_每季趨勢

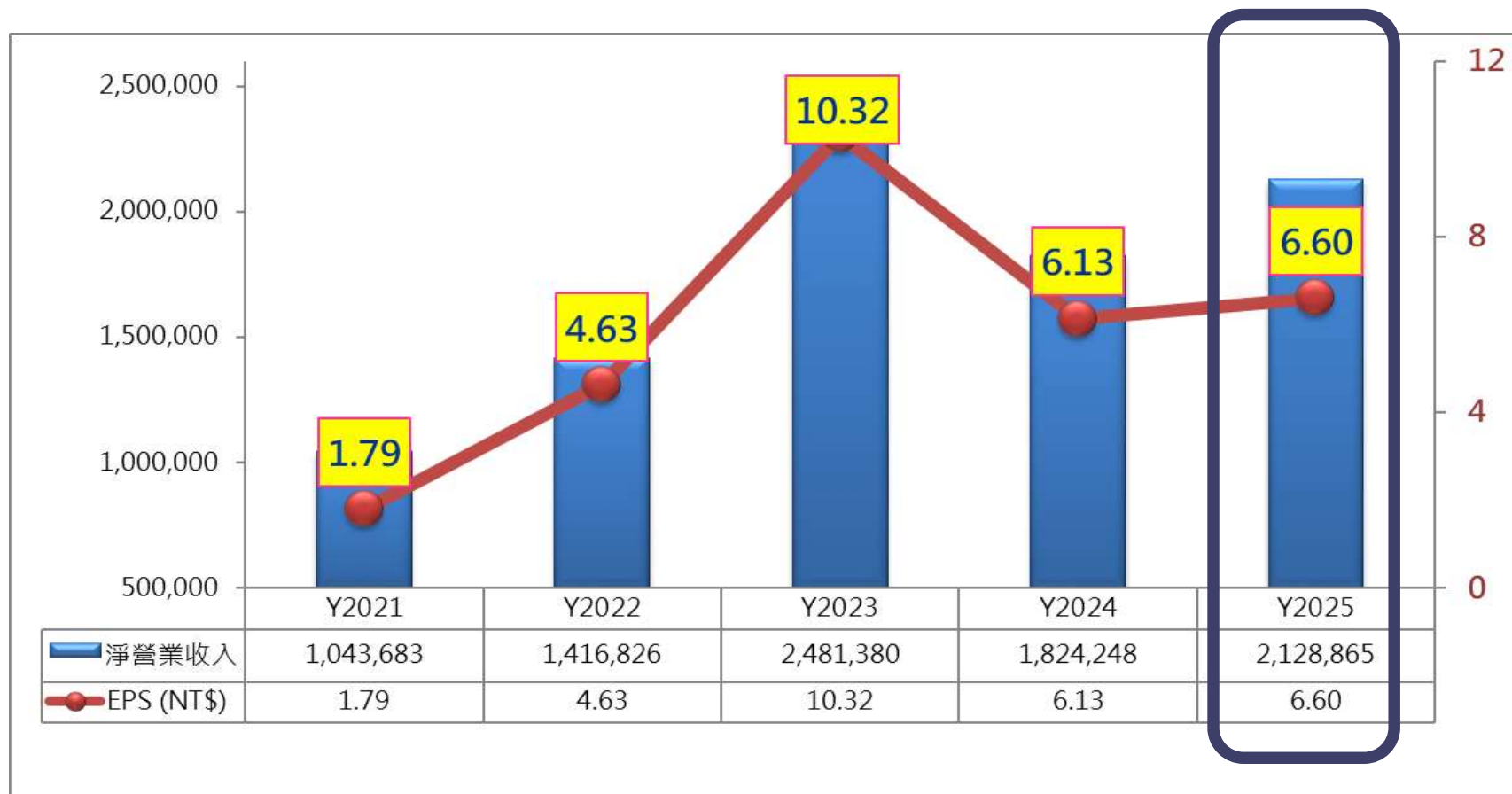
單位：新台幣千元；元





營收&EPS_年度趨勢

單位：新台幣千元；元



股利政策



採高股息政策

年度	EPS	現金股利	配息率
2023	\$10.32	\$8.00	78%
2024	\$6.13	\$5.80	95%
2025	\$6.60	\$6.00	91%

振曜集團優勢

四大領域佈局有成，產品線觸角延伸

有效整合集團豐富資源，發揮營運綜效

成為下世代ESG/AI之領導廠商之一



Q&A